

Шахматы

Правила игры за 15 минут



ПРАВИЛА ИГРЫ В ШАХМАТЫ ЗА 15 МИНУТ ⌚

Обучающие карточки

Научите детей играть в шахматы. Нужно всего лишь запомнить ходы шести фигур и несколько простых правил.

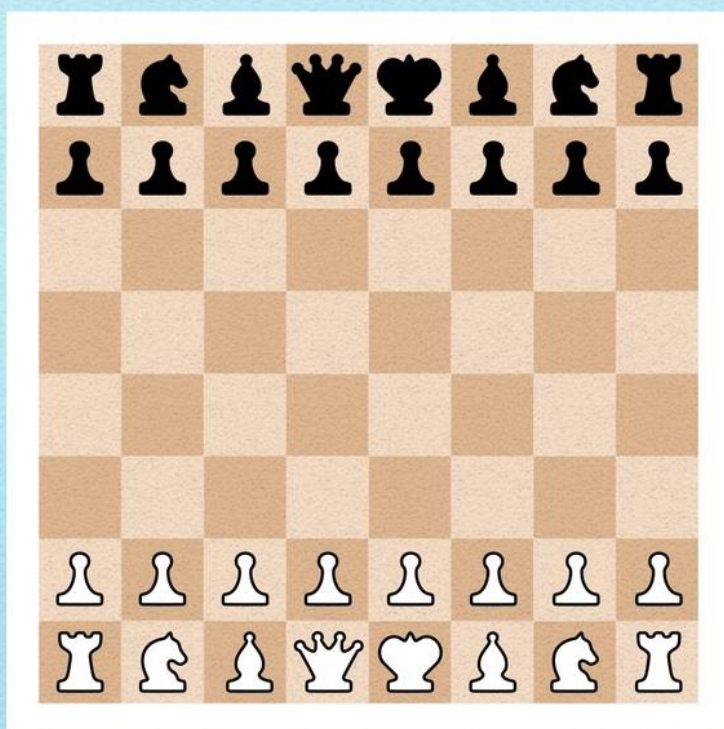
Все фигуры, кроме коня, передвигаются по прямой линии. При этом нельзя перепрыгивать через другие фигуры — ни свои, ни чужие. Только конь это может делать.

При ходе на поле, занятое чужой фигурой, она снимается с доски.

Расстановка

1

Это начальное положение фигур:
по восемь пешек, две ладьи в углах,
затем два коня и два слона.
По центру — ферзь и король.



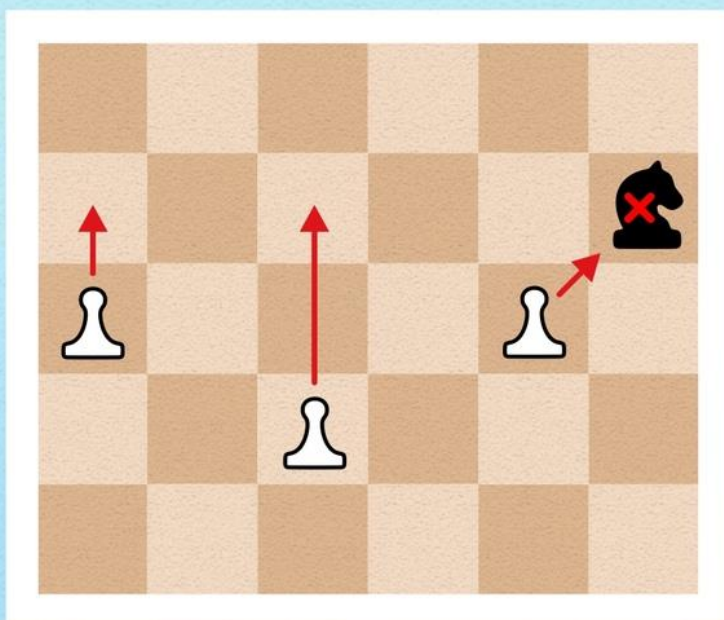
Белый
ферзь стоит
на светлой
клетке,
чёрный —
на тёмной.



Пешка

2

Ходит на одну клетку вперёд по вертикали, а бьёт на одну клетку по диагонали. Пешка ходит и бьёт только вперёд. Первым ходом может пойти сразу на две клетки.



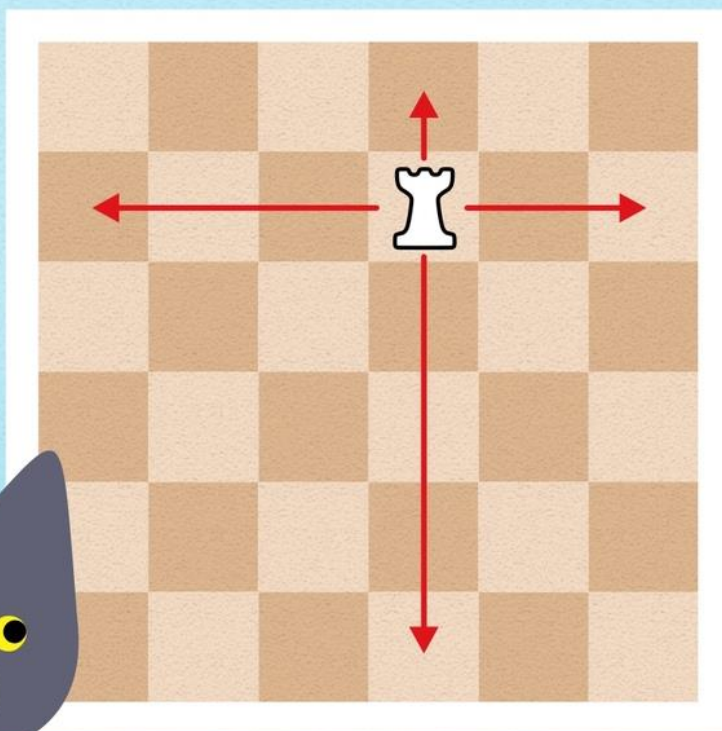
На последней линии пешка превращается в любую фигуру, кроме короля.



Ладья

3

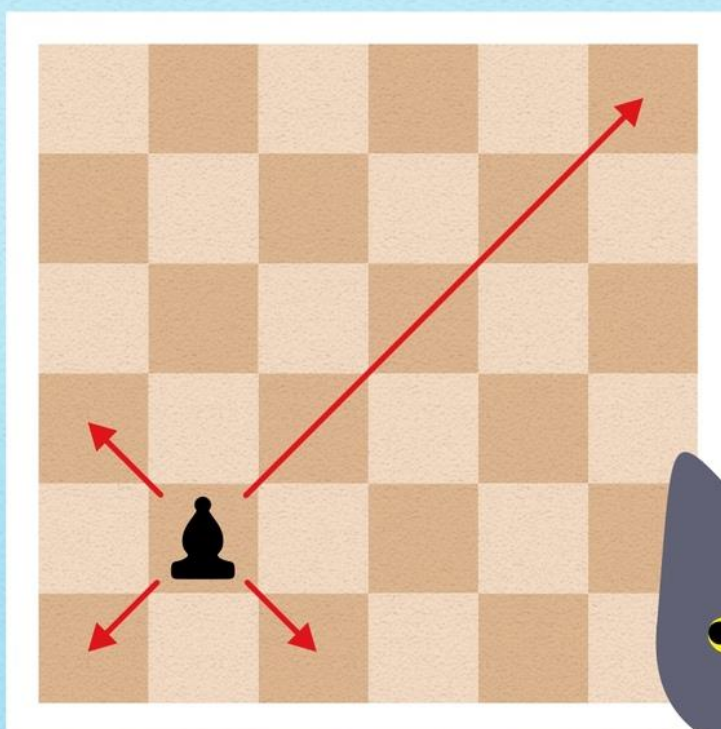
Ладья ходит по вертикали или горизонтали на любое количество клеток, если на её пути нет других фигур.



Слон

4

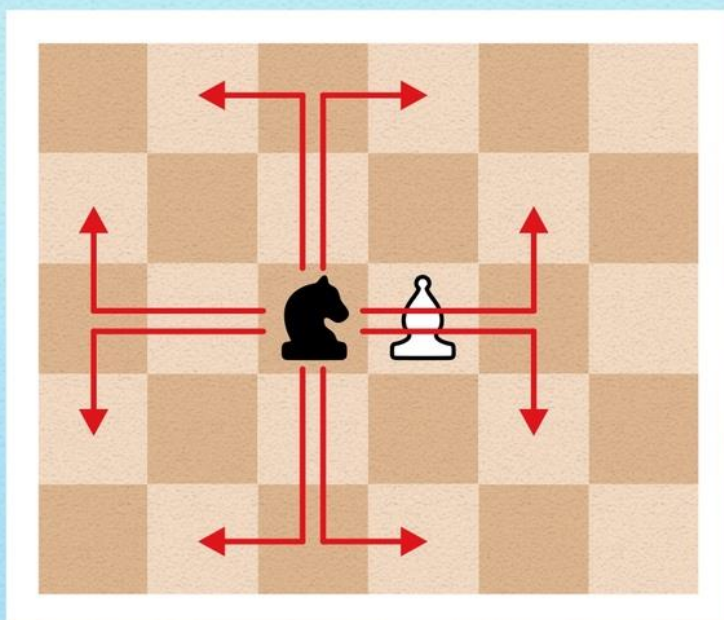
Слон ходит на любое расстояние только по диагонали. Перепрыгивать через другие фигуры нельзя.



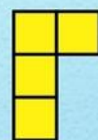
Конь

5

Ходит на две клетки прямо и одну вбок, как буква «Г». Он отличается от остальных фигур тем, что фигуры на пути коня не препятствуют его ходу: конь через них перепрыгивает.



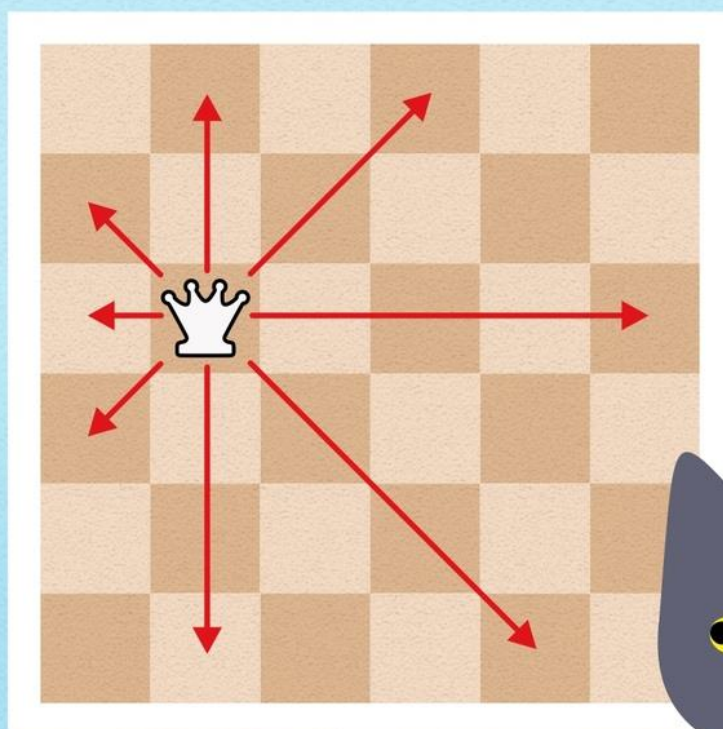
Чужую фигуру конь бьёт только, когда занимает её место на доске.



Ферзь

6

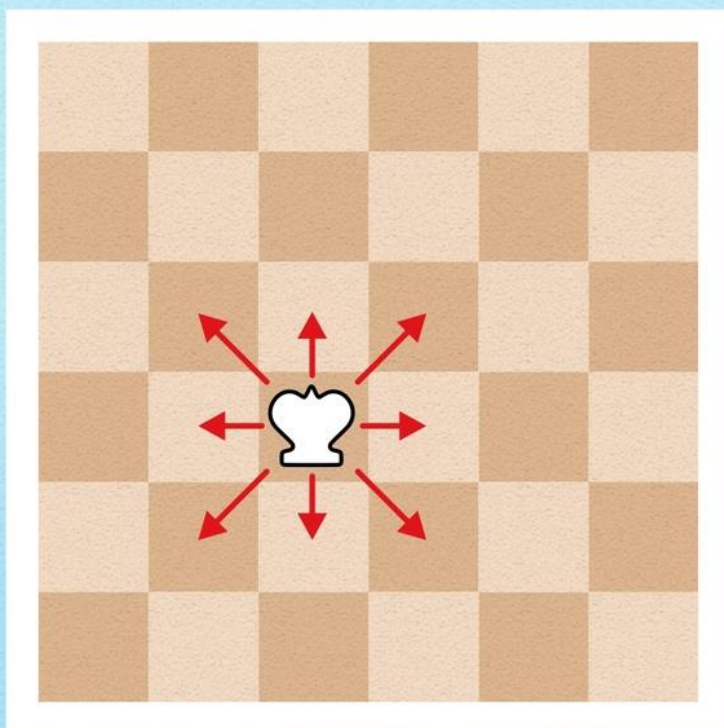
Ходит по прямой на любое количество свободных клеток и в любом направлении: по вертикали, горизонтали или диагонали.



Король

7

Король ходит на одну соседнюю клетку по вертикали, горизонтали или диагонали.
Бьёт так же.



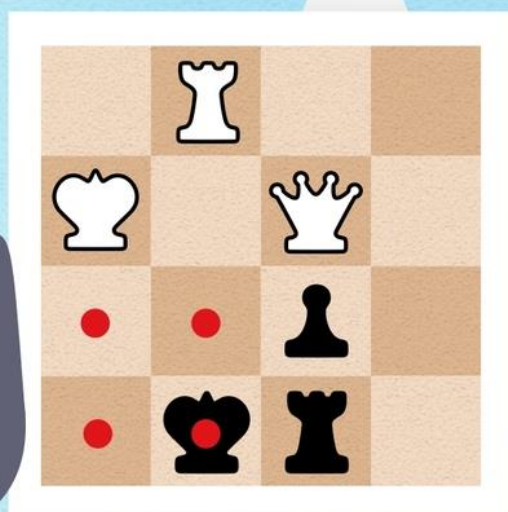
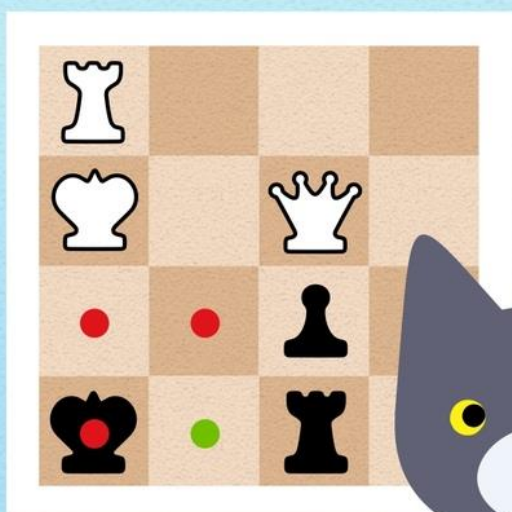
Короля не разрешается оставлять под атакой — шахом.



Шах и мат

8

Угроза королю любой фигурой — это шах. Король за один ход должен спастись от шаха. Если спастись нельзя, это мат и конец игры. Цель игры и состоит в том, чтобы поставить мат королю противника.



Пат

9

Если король находится не под шахом, но сделать ход по правилам нельзя, такая ситуация называется пат. Пат считается ничьей.

