



пластилин разного цвета, бусинки или бисер, трубочки для коктейля, пружинки, зубочистки, крышечки, коробочки, карандаш, стека

## Летающие ТАРЕЛКИ и СПУТНИКИ

**1** Катаем шар и сплющиваем в лепёшку (диск).



**2** Катаем шар и сплющиваем в «пряник» (полусферу).



**3** Прочно соединяем корпус и кабину, добавляем ножки.



**4** Катаем шар, сплющиваем и разрезаем стеклой на две части.



**5** Делаем две разные летающие тарелки.



**!** Мастерим спутники из всего, что найдётся под рукой.



пластилин зелёного, красного, синего, чёрного, жёлтого цвета,  
бусинки, пуговицы, картон, ножницы, трубочки для коктейля, зубочистки, стека

## БЫСТРЫЕ РАКЕТЫ



**1** Корпус этой ракеты делаем из валика (колбаски) и конуса (морковки).

**2** Прикрепляем мелкие детали – крылья, иллюминаторы, «поясок»...



**3** Для такой ракеты катаем корпус – «морковку».

**4** Устанавливаем на ножках из трубочек; крылья составляем из кусочков картона и пластилиновых валиков.



**!** Вот какие разные ракеты! А какие придумаешь ты?





комоч пластилина красного цвета, брусок синего пластилина, бусинки, пуговицы, колпачки, трубочки для коктейля, зубочистки, спички, стека

# ИНОПЛАНЕТЯНЕ



**1** Лепим фантастическое существо – головонога.



**2** Сделаем пластилиновый конструктор – инопланетянина-робота.

**3** Делим брусок пластилина на части.



**4** Скрепляем детали робота с помощью зубочисток, спичек или трубочек для коктейля.

# МАРСИАНЕ

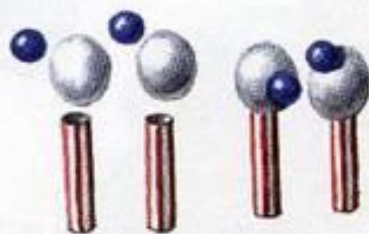


**1** Лепим туловище в форме груши и фигурные лапки: катаем столбики и слегка сдавливаем.



**2** Соединяем все детали и оформляем забавную мордочку — получился вот такой марсианин.

**3** Ставим марсианина на тонкие ножки. Не забываем про глаза-перископы.



Глаза-перископы



Узор на шкурке (отпечатки)



Ножки-ходули







пластилин жёлтого, красного, синего, зелёного, белого, серого цвета,  
бусинки, мелкие пуговички или бисер, проволока, карандаш, стека

## КОСМОНАВТЫ



- 1** Голову – розовый шар – сплющиваем в лепёшку и прикрепляем к «скафандру», оформляем личико.



- 2** Для туловища космонавта катаем цилиндр (валик) и надрезаем стеклой до середины, чтобы получились ноги в башмаках; прикрепляем ручки в рукавчиках.



- 3** Снаряжаем космонавта для выхода в открытый космос: лепим баллоны с кислородом и прикрепляем их к туловищу, делаем антенну для радиосвязи с Землей.



# ВЕРТОЛЁТ И САМОЛЁТ



- 1** катаем большой шар для корпуса вертолётa и небольшой конус для хвоста



- 2** соединяем детали, добавляем лобовое стекло и колёса



- 3** лепим два пропеллера для корпуса и хвоста



- 1** катаем конус, широкий конец округляем, узкий загибаем – это корпус самолётa

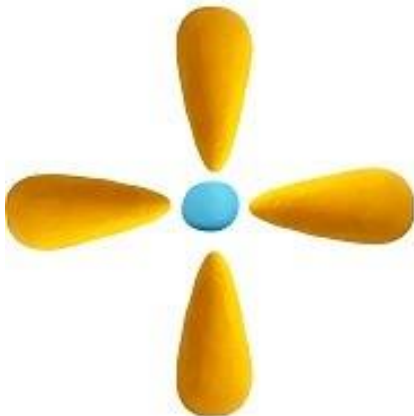
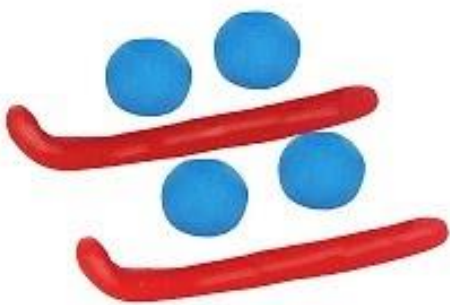


- 2** катаем столбики, сплющиваем и делим пополам – это два крыла

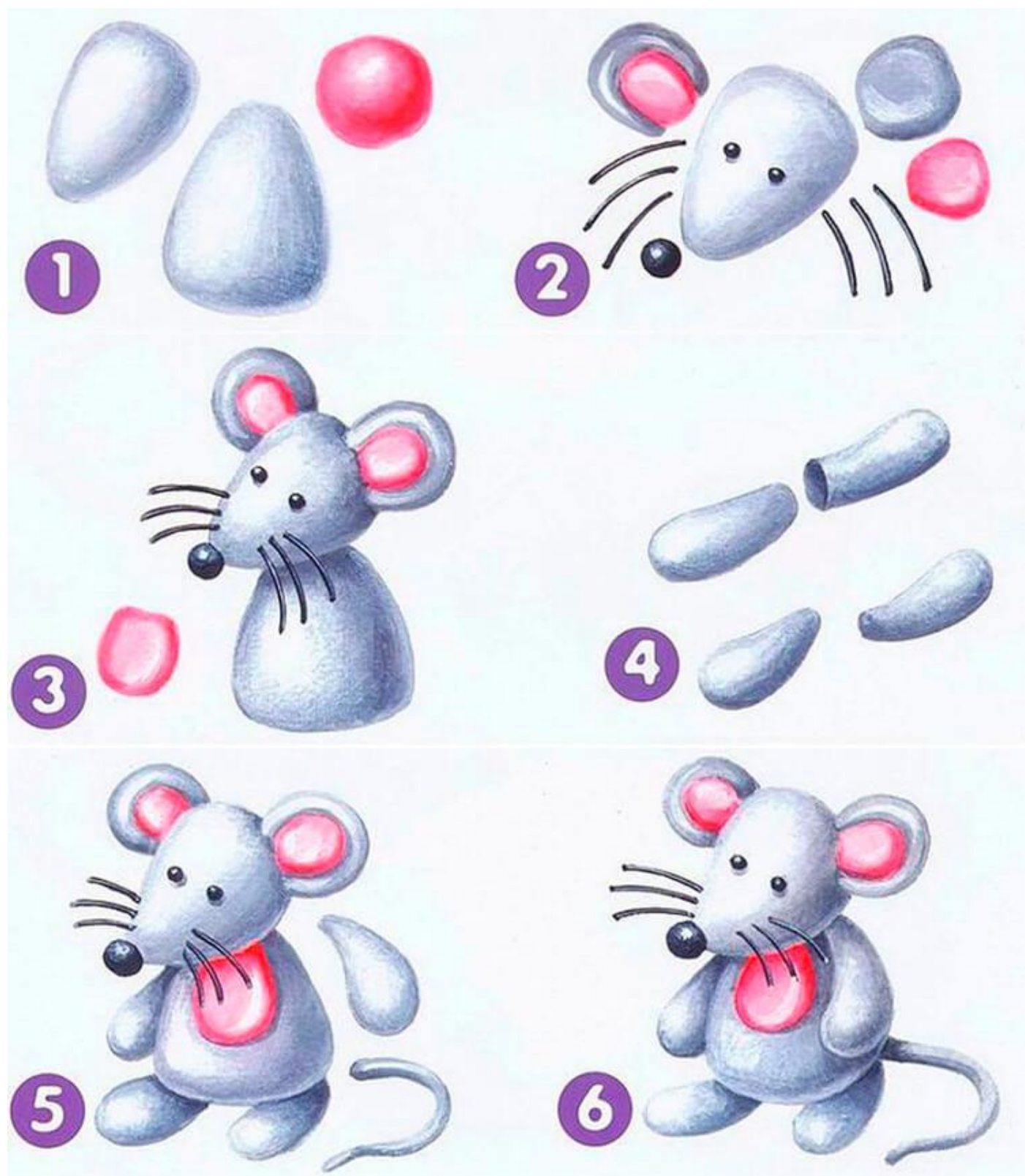


- 3** присоединяем крылья, лепим иллюминаторы и эмблемы

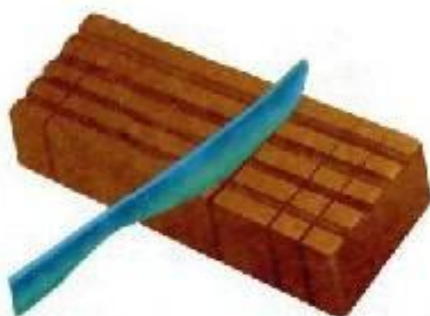








## БЕЛКА РЫЖУХА



- 1** Делим брусок пластилина на три примерно равные части: для туловища, хвоста и остальных деталей.



- 2** Формируем туловище белки: большой шар вытягиваем в яйцо, слегка оттягиваем шейку, изгибаем спинку.



- 3** Делаем голову: катаем небольшой шар, вытягиваем и заостряем мордочку, прикрепляем уши, глазки-бусинки и носик-пуговку; присоединяем голову к туловищу.



- 4** Лепим хвост: катаем толстый валик, сверху украшаем — примазываем пластилиновую лепешку, присоединяем к туловищу.



- 5** Лепим лапы: верхние — два столбика, нижние — лепешки и столбики; прикрепляем лапки к туловищу.







1



2



3



4

# ЖИРАФ



**1** Для туловища сгибаем валик дугой; надрезаем только один конец валика, потому что передние ноги у жирафа расставлены, а задние прижаты одна к другой.

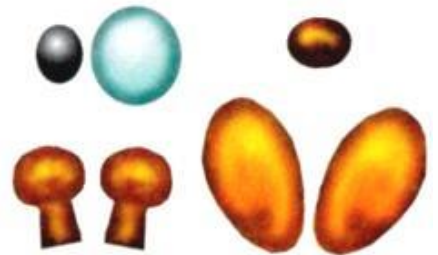
**2** Катаем длинную шею-столбик и прикрепляем к туловищу.



**5** Соединяем все детали вместе, проверяем устойчивость фигурки и украшаем жирафа пятнышками.



**3** Делаем мордочку: раскатываем шар и заостряем спереди.



**4** Оформляем голову: глаза, уши, рожки, нос, грива.







## ЛЕВ-КАСКАДЕР



**1** Катаем валик — туловище, надрезаем оба конца стеклой, чтобы получились четыре лапы.

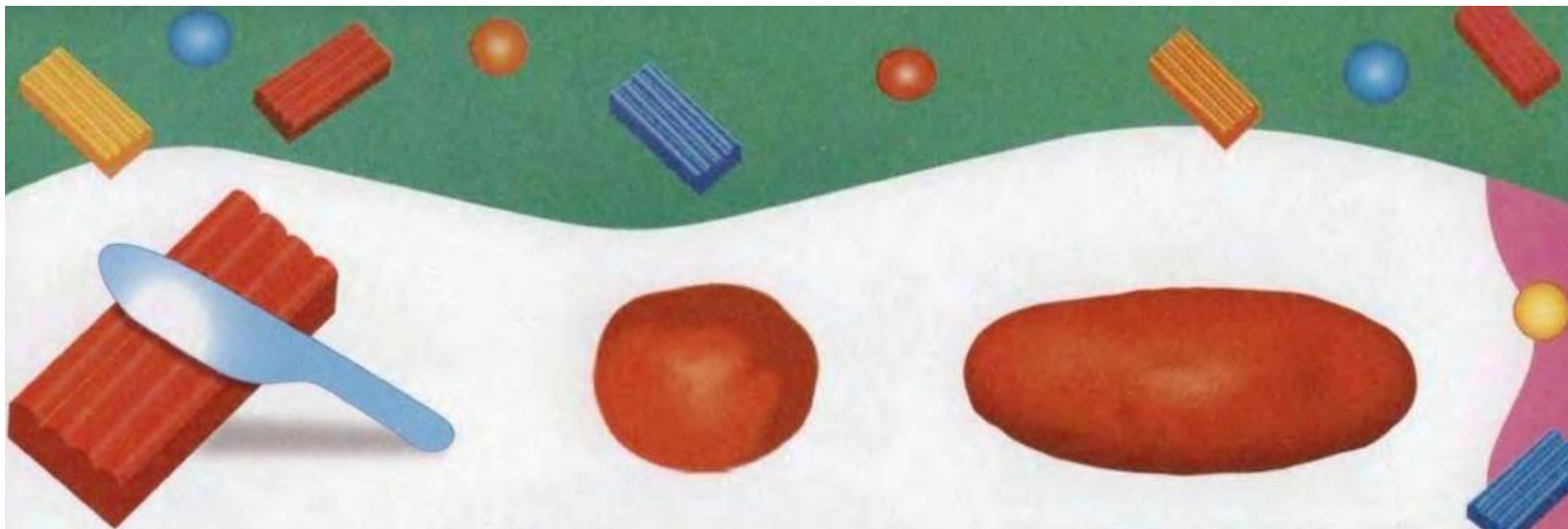
**2** Лепим голову в форме груши, оформляем мордочку.



**3** Делаем косматую гриву: сплющиваем две колбаски, вытягиваем и прищипываем по краю; прикрепляем к голове так, чтобы грива свободно свисала. Прочно соединяем все детали.



Храбрый лев ловко прыгает с тумбы сквозь горящий обруч.



**1** Отдели от пластилина кусок среднего размера при помощи стеки.

**2** Скатай из куска пластилина шар круговыми движениями рук.

**3** Раскатай полученный шар прямыми движениями ладоней «вперед-назад» в овальную форму.



**4** Скатай четыре шарика из пластилина одного цвета и четыре шарика поменьше другого цвета — это будут колеса.



**5** Прикрепи колеса снизу к овальной заготовке.



**6** Отдельно слепи маленький овал с шариком наверху — водителя-гонщика — и закрепи его сверху машины.



7.



Прикрепим ушки на место.

8.



Скатаем четыре шарика. Для лап.

9.



Вытянем их  
в колбаски-капельки.

10.



И прикрепим.

